



AMERA

Die "Prinzessin"
elegant – großzügig – familiär

Ihr stilvolles Zuhause auf allen Weltmeeren

MS Amera auf einen Blick: 🦢🦢🦢🦢

- Größe:** 39.051 BRZ
- Länge:** 205 m
- Breite:** 29 m
- Tiefgang:** ca. 7,25 m
- Decks/Stockwerke:** 9
- Baujahr:** 1988 als Royal Viking Sun, ab 2000 Seabourn Sun, ab 2002 Prinsendam, seit 2019 MS Amera, regelmäßige Renovierungen, zuletzt Oktober - Dezember 2023
- Antrieb:** Wärtsilä-Sulzer, 4 x 7.179 PS
- Stabilisatoren:** Flossenstabilisatoren Blohm & Voss
- Reisegeschwindigkeit:** 14-18 Knoten
- Reederei:** BSM/Zypern
- Hotel:** sea chefs
- Flagge:** Bahamas
- Schiffsbesatzung:** ca. 420-440, meist europäisch und philippinisch (Offiziere zumeist deutsch und europäisch)
- Passagiere:** maximal 835, meist deutsche Gäste
- Klassifikation:** Lloyd's Register
- Sat.-Kommunikation:** Navigation, Telefon, Internet
- Netzspannung:** 220 V Wechselstrom, 60 Hertz
- Stromspannung Bad:** 220 V / 60 Hertz / 40 Watt
- Landstrom:** ja
- Bordwährung:** EURO, VISA, MasterCard und deutsche girocards werden akzeptiert, Abrechnung in EURO
- Bordsprache:** deutsch
- Reiseleitung:** deutsch, ca. 12-14 Reiseleiter
- Restaurants:** 4
- Kabinenausstattung:** Alle Kabinen mit zwei Betten (tlw. zusammenstellbar), einige Kabinen haben einen zusätzlichen Schlafessel bzw. ein Schlafsofa. Alle Kabinen mit Dusche/WC (Kat. W Bad/DU/WC, Klimaanlage, SAT-TV (Empfang abhängig vom Fahrgebiet), WLAN mit eigenem Endgerät (Empfang abhängig vom Fahrgebiet, nicht inkl.), Telefon, Safe, Minibar, Föhn, Bademäntel, Superior-Kabinen/Junior-Suiten/Suiten mit privatem Balkon mit 2 Stühlen und 1 Tisch
- Aufzüge/Lifts:** 4
- Rollstuhlfreundlich:** nur bedingt
- Sport & Wellness:** 1 Außenpool, 1 Whirlpool, Joggingpfad, Minigolf, Shuffleboard, Fitness-Center, Spa/Wellnessbereich mit Saunalandschaft, Beauty- und Friseursalon (teils gegen Gebühr)

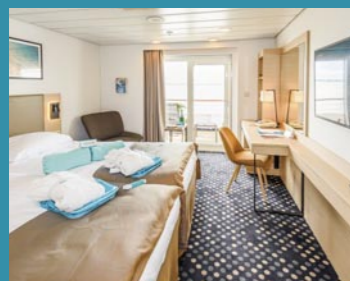


Special:
Busan- und Abreise
inklusive Haustür-
abholung

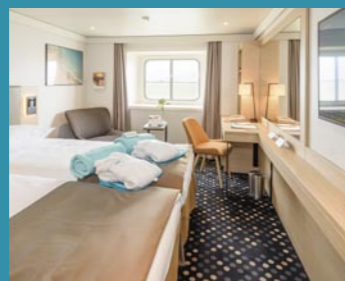
Fjordnorwegen zum Verlieben mit MS Amera

25.07. – 01.08.2025 · Reisecode: 25071PHX
11.09. – 19.09.2025 · Reisecode: 1109PHX
19.09. – 27.09.2025 · Reisecode: 1909PHX

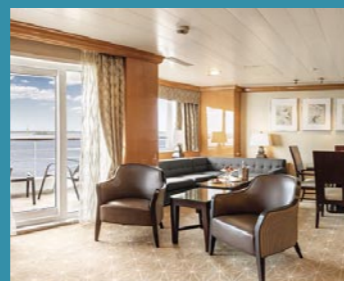
Kabinenbeispiele



2-Bett, Superior, Balkon,
Salon-/Apollo-Deck (Kat. P, Q, Q1)



2-Bett, außen, diverse Decks
(Kat. I, K, L, M, N, O)



2-Bett, Royal-Suite, Balkon,
Panorama-Deck (Kat. W)



2-Bett, innen, Saturn-, Promenaden-,
Apollo-Deck (Kat. D, E, G)



Die Reisemarke Ihrer Tageszeitung

